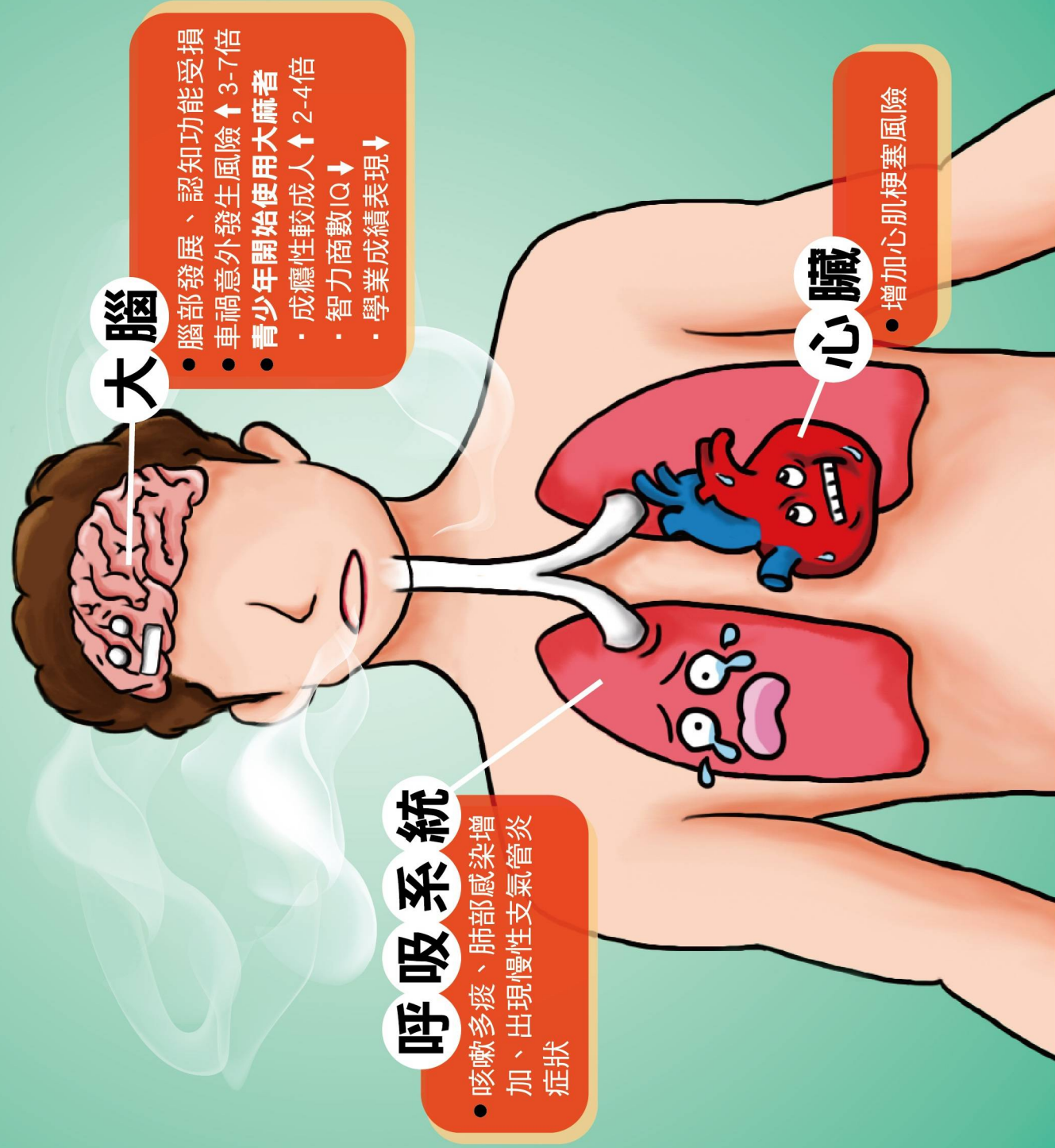


# 青春，不惹麻煩

大麻為我國列管之第二級毒品。  
越年輕使用，身體危害越大！



## 大腦

- 腦部發展、認知功能受損
- 車禍意外發生風險↑3-7倍
- 青少年開始使用大麻者
  - 成癮性較成人↑2-4倍
  - 智力商數IQ↓
  - 學業成績表現↓

## 呼吸系統

- 咳嗽多痰、肺部感染增加、出現慢性支氣管炎症狀

## 心臟

- 增加心肌梗塞風險

